

Story ZORG EN ONDERSTEUNING

Wat is onze taak?

Doel:

- Beschikbaar stellen van maatwerkvoorzieningen, gericht op bevorderen van **zelfredzaamheid** (algemene dagelijkse levensverrichtingen & gestructureerd huishouden) en **participatie** (d.w.z. deelnemen aan het maatschappelijke verkeer)
- Het borgen van kwaliteit, toezicht en handhaving

De wetgever bepaalt welk "soort" maatwerkvoorzieningen dat moeten zijn. Gemeenten kopen deze voorzieningen in en bepalen wie ervoor in aanmerking komt. Gemeenten hebben compensatieplicht. Dit maakt de Wmo een open eind regeling, die afhankelijk is van vraag en (prijs van) aanbod.

Doelgroep

- Personen met een fysieke beperking
- Personen met een psychische of verstandelijke beperking / gehandicapten
- Mantelzorgers (die overbelast dreigen te raken)



Politieke wensen 2015-2018

- Keuzevrijheid borgen
- Continuïteit van ondersteuning en stap voor stap transformeren
- Geen / lage eigen bijdragen waar mogelijk
- Binnen budgettaire kaders



Trends en ontwikkelingen

Maatschappelijke trends die maken dat de vraag naar zorg en ondersteuning naar verwachting blijft stijgen in volume en complexiteit:

- Vergrijzing
- Extramuralisering
- Ambulantisering
- Huishoudsamenstelling (eenpersoonshuishoudens)
- Zorgverzwaring en vereenzaming
- Toenemende druk op mantelzorgers

Rijksbeleid

- Aanzuigende werking invoering abonnementstarief
- Financiële middelen naar algemene uitkering per 2019

Kostprijsverhogende ontwikkelingen

- AMvB reële prijs
- Cao VVT
- Resultaatgericht indiceren staat onder druk door uitspraken CRvB. Resultaatsturing dient te worden doorgevoerd op casusniveau en op contractniveau verder aangescherpt. Samen met VWS en VNG zoeken gemeenten naar passende reactie.

Waar hebben we vanuit de regio invloed op?

Door middel van regio **GEEN** invloed op"

- De vraag naar maatwerkvoorzieningen. Deze is afhankelijk van factoren als ontwikkeling van de bevolking, landelijk beleid, en lokale voorzieningen en ontwikkelingen in aanpalende beleidsterreinen zoals Zvw, Wlz en Jeugd.
- Autonome ontwikkelingen die bijdragen aan de kosten, zoals productiekosten, kostprijzen materialen, cao's, AmvB reële prijs, etc.

Vanuit de regio **WEL** invloed op:

- Doelmatigheid en effectiviteit in inkoop en uitvoering.
- De toegang (deels).
- Niveau van dienstverlening

Echter, geen van bovenstaande beïnvloedingsmogelijkheden zal kostengroei kunnen voorkomen. Daarvoor zijn de ontwikkelingen waar geen invloed op uitgeoefend kan worden te sterk.

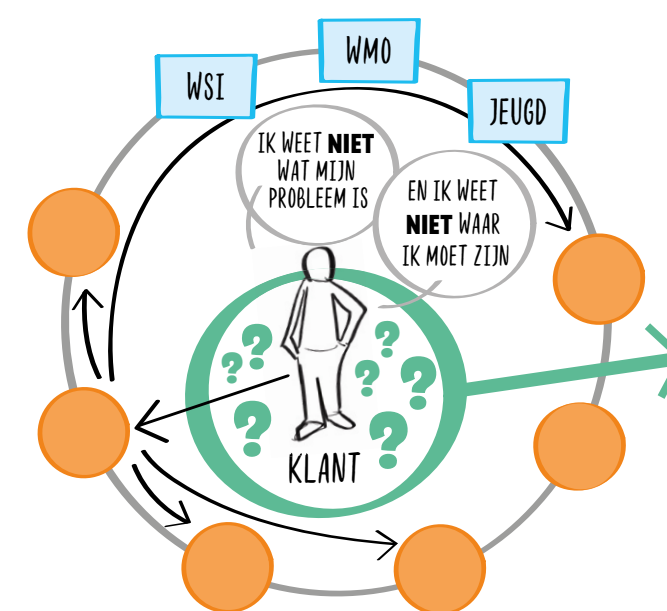
Wat zien we specifiek in de Drechtsteden?

Veel bereikt afgelopen jaren, maar nog lang niet klaar

- De zelfredzaamheid van inwoners die aankloppen voor ondersteuning wordt vaak al maximaal benut naar de mogelijkheden van dat moment. Tevens is het sociale netwerk ook vaak al volledig belast.
- Het is onduidelijk waar de regierol is belegd voor inwoners met meerdere problemen.
- De aansluiting met lokaal aanbod kan worden versterkt.
- Gebruik van kortdurend verblijf blijft achter bij wat we zouden verwachten op basis van behoeften mantelzorgers.
- Huidige systeem biedt onvoldoende antwoord op aansluiting Jeugdzorg/Wmo voor multiprobleemgezinnen en voor jeugdigen die 18 worden.
- Noodzaak opnieuw kijken naar inkoop huishoudelijke ondersteuning. Door verzwaring zorgvraag van de doelgroep, cao VVT.
- Innovatie gaat minder snel dan verwacht. Eigen mogelijkheden niet optimaal binnen bestuurlijke opdracht, maar ook innovatie bij zorgaanbieders en gemeenten wisselt. Hierdoor integraliteit in ondersteuningsaanbod nog niet optimaal.

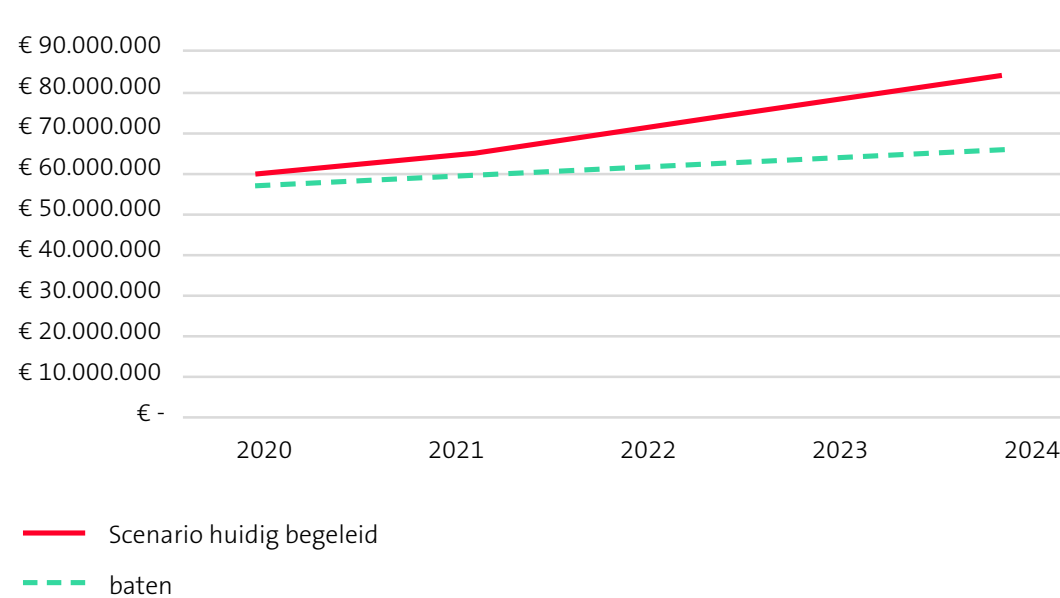
opgave zorg en ondersteuning autonome groei in beeld

	2020	2021	2022	2023
Budget wmo totaal	€ 59,6 mln.	€ 64,3 mln.	€ 70,5 mln.	€ 77,4 mln.
Onderdeel HO	€ 19,7 mln.	€ 21,1 mln.	€ 22,6 mln.	€ 24,2 mln.
Onderdeel Vervoer	€ 7,6 mln.	€ 8 mln.	€ 9,4 mln.	€ 10,8 mln.
Onderdeel Begeleiding	€ 28,5 mln.	€ 31,5 mln.	€ 35,1 mln.	€ 39 mln.
Onderdeel Hulpmiddelen	€ 3,8 mln.	€ 3,6 mln.	€ 3,5 mln.	€ 3,3 mln.
Apparaat	€ 5,6 mln.	€ 6,1 mln.	€ 6,7 mln.	€ 7,4 mln.



Bereik	
Januari 2019	17.411 inwoners met een indicatie
Groei per jaar	
HO	+8 % p.j.
IB	+14 % p.j.
VV	+4,6% p.j.
Woonvz	+12% p.j.
Dagbesteding en kortdurend verblijf	Onduidelijk

Kosten - baten ontwikkeling zorg en ondersteuning 2020 - 2024

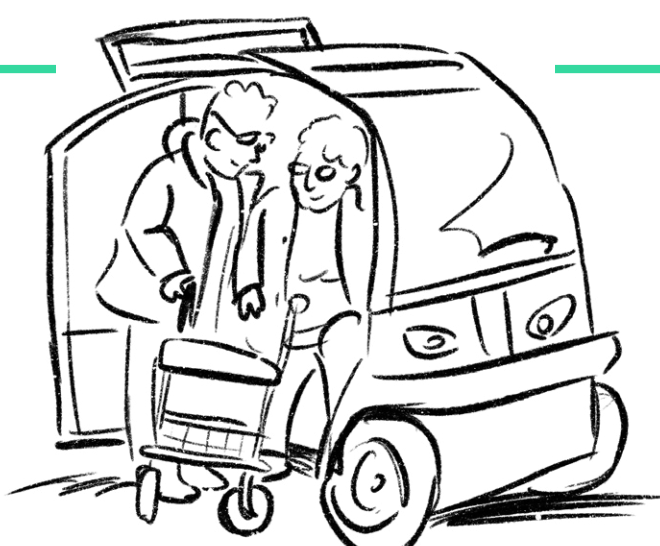


Opgehaalde ambities 2020-2024

- =Versterken **samenwerking wijkteams en jeugdteams** en gemeenten ten behoeve van een nabije en logische toegang.
- **Verbeteren integraliteit** van de ondersteuning.
- Verbeterde **aansluiting jeugdhulp** door maatwerk aanbod en door integraler organiseren aanbod met lokale gemeenten. → experimenten nodig.
- **Intensivering mantelzorgondersteuning** door maatwerk aanbod op basis van sociale indicatie
- Beter **communicatie** naar inwoners
- **Aanpak innovatie en samenwerking**
 - Binnen opgaven SDD
 - Zorgaanbieders
 - Creëren experimenteerruimte/budget binnen opdracht GRD

Waar werken we al aan?

- Strakker sturen op doorstroom, instroom en uitstroom.
- Waar nodig (n.a.v. uitspraak CRvB) herzien van productstructuur en passende inkoop- en bekostigingsmodellen. Krijgt de klant wat nodig is op een zo doelmatig mogelijke wijze?
- Wijkgerichte indeling consulenten, verkennen mogelijkheden meer aanwezig op logische plek voor inwoner.
- Doorontwikkeling collectief vervoer: introductie Wijkhopper
- Aandacht voor en (snellere) toeleiding naar Wlz, indien passend (i.s.m. stakeholders als CIZ, VGZ en zorgaanbieders)



+ = tot € 300.000,-
 ++ = tussen €300.000,- en €1.000.000,-
 +++ = vanaf €1.000.000,-

Wat zijn de effecten van de ambities? (effecten t.o.v. autonome groei)

Strategie	Actie	Waarom	Kosten	Aanpalende domeinen
Intensiveren	Verbetering ondersteuning mantelzorgers	beter ondersteuning mantelzorgers, groep nu niet bereikt Inwoners mogelijk langer thuis	++	minder uitval mantelzorgers (50-100) arbeidsmarkt / minder Wlz aanvragen (max 50-100 over aantal jaar)
	Verbetering aansluiting residentiele jeugdzorg	passende ondersteuning deze jongeren richting perspectief minder dakloze jongeren / voorkomen schulden Investering €1, levert € 2,40 op	++	€ verkeerde bedden jeugdhulp € algemene vz
Verbinden	integrale ondersteuning complexe problematiek (bijv. gezinnen, integrale ondersteuning wonen/zorg/ inkomen, combi LVB-GGZ problematiek)	Effectievere ondersteuning inwoners Minder bureaucratie inwoners	?	Minder crisis GGZ Minder zware jeugdhulp
	beter verbinding algemene voorzieningen	Breed gedragen wens Inwoner niet meerdere keren verhaal vertellen Toegang dichtbij	+	Beter zicht op effectiviteit en aanwezigheid algemene voorzieningen. minder crisis GGZ, minder inzet dure jeugdzorg
Innoveren	experimenteerruimte financieringsvormen t.b.v. innovatie	Bevorderen doelmatigere ondersteuning aan inwoners	+, maar dempend effect naar verwachting hoger dan de extra inzet	?